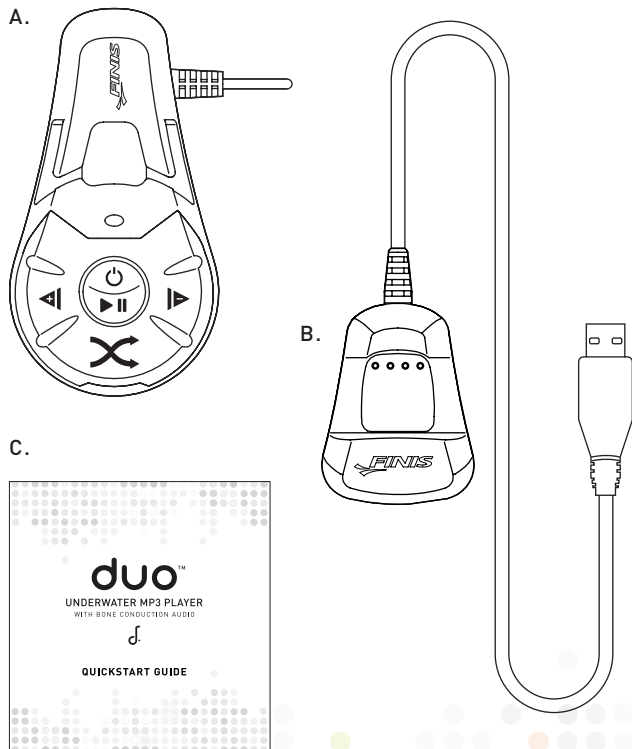


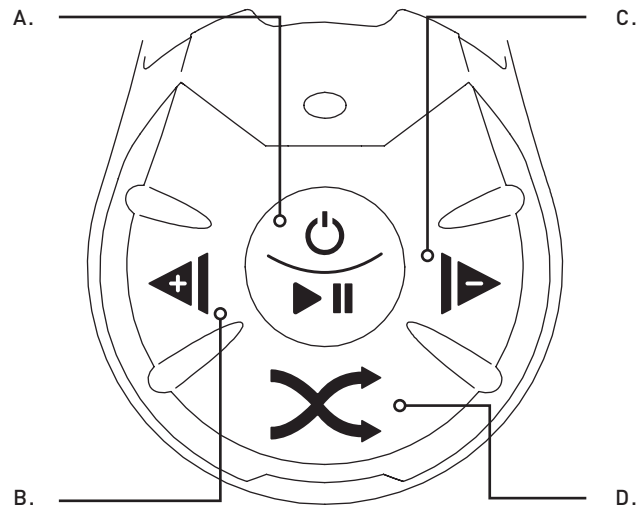
## CONTENUTO

- A. Lettore MP3 subacqueo Duo™
- B. Dock magnetico USB
- C. Guida rapida



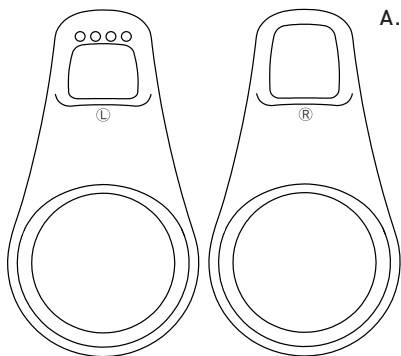
## PULSANTI

- A. Accensione/Spegnimento/Riproduzione/Pausa
- B. Ripetizione brano/Indietro/Aumento volume
- C. Avanti/Riduzione volume
- D. Attivazione riproduzione casuale/Disattivazione riproduzione casuale

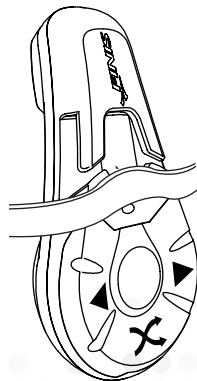


## MODO D'INSERIMENTO

- A. Individuare (lato sinistro) e (lato destro) sul retro di ogni altoparlante per posizionarli correttamente
- B. Far scorrere le cinghiette degli occhialini attraverso i fermagli su entrambi i lati
- C. Per ottenere una nitidezza ottimale appoggiare gli altoparlanti a conduzione ossea sulle tempie, non sulle orecchie



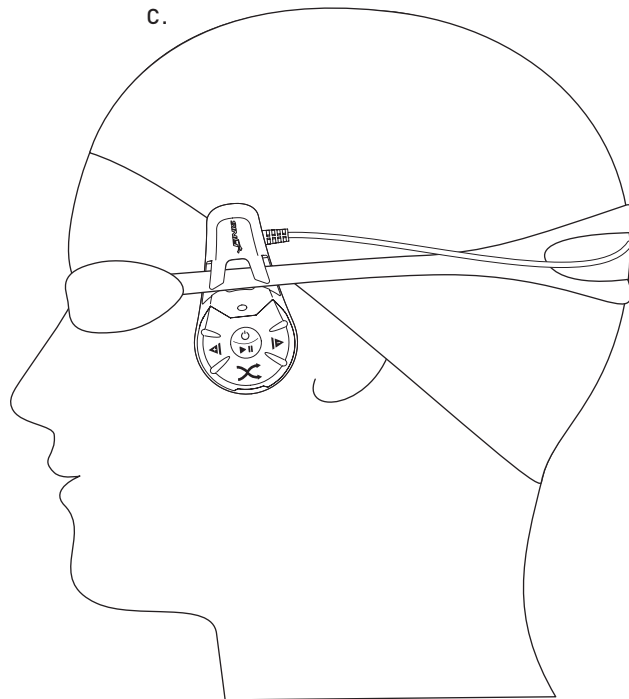
A.



B.

Duo™ offre un sonoro ottimale sottacqua o indossando tappi per le orecchie per bloccare il rumore ambientale

C.



## A. ACCENSIONE/SPEGNIMENTO

- Per accendere Duo™: Tenere premuto il pulsante centrale per 3 secondi. La luce fissa VERDE indica che la riproduzione inizierà tra 10 secondi
- Per spegnere Duo™: Tenere premuto il pulsante centrale per 3 secondi. La luce lampeggiante VERDE indica che il dispositivo si sta spegnendo

## B. RIPRODUZIONE/PAUSA

- Per RIPRODURRE la musica: Premere una volta il pulsante centrale
- I brani saranno riprodotti seguendo l'ordine in cui sono stati caricati dal computer
- Durante la riproduzione la luce VERDE lampeggia ogni 3 secondi
- Per mettere in PAUSA la musica: Premere una volta il pulsante centrale
- In modalità pausa, la luce VERDE lampeggia due volte ogni 3 secondi

## C. AVANTI/RIDUZIONE VOLUME

- Per andare AVANTI: Premere una volta il pulsante per riprodurre il brano successivo
- RIDUZIONE VOLUME: Tenere premuto il pulsante per abbassare il volume
- La luce VERDE lampeggerà mentre si abbassa il volume, fino al rilascio del pulsante e al raggiungimento del volume desiderato

## D. RIPETIZIONE/INDIETRO/AUMENTO VOLUME

- Per RIPETERE il brano: Premere una volta il pulsante
- Per andare INDIETRO: Premere due volte il pulsante per riprodurre il brano precedente
- AUMENTO VOLUME: Tenere premuto il pulsante per aumentare il volume
- La luce VERDE lampeggerà mentre si aumenta il volume, fino al rilascio del pulsante e al raggiungimento del volume desiderato

## E. RIPRODUZIONE CASUALE

- Per attivare la riproduzione casuale: Tenere premuto il pulsante . La luce fissa VERDE apparirà per 1 secondo per indicare che la modalità Riproduzione casuale è attivata
- Per disattivare la riproduzione casuale: Tenere premuto il pulsante. La luce lampeggiante VERDE indica che la modalità Riproduzione casuale è disattivata

## MODO D'USO: CARICAMENTO

- Duo™ impiega 3 ore per caricarsi completamente\*
- La batteria dura fino a 7 ore di riproduzione, secondo le impostazioni e il volume utilizzato
- Per CARICARE: Per prima cosa, localizzare i connettori dorati sul retro dell'altoparlante (lato sinistro)
- Allineare i connettori con i pin sul dock magnetico USB
- Collegare direttamente l'USB nella porta USB del computer (questo riconoscerà automaticamente il dispositivo)

A. La luce lampeggiante VERDE indica che il dispositivo è in carica (3 ore per caricarsi completamente)

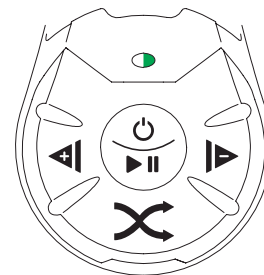
B. La luce fissa VERDE indica che il dispositivo è completamente carico

C. La luce ROSSA indica che la batteria è scarica\*\*

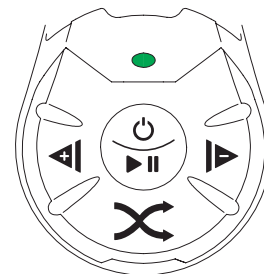
\* Tenere in carica Duo™ per 24 ore prima del primo utilizzo

\*\* Si spegnerà automaticamente se la batteria è esaurita

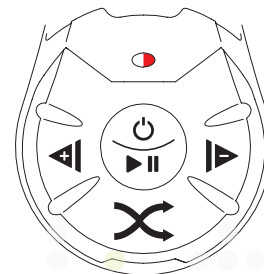
A.



B.



C.



- La capacità di archiviazione è di 4 GB (circa 1.000 brani)
- Collegare direttamente l'USB alla porta USB del computer (questo riconoscerà automaticamente il dispositivo)
- Per verificare che tutti i brani desiderati sono stati caricati, aprire l'unità FINIS Duo™
- I file audio non supportati dall'unità FINIS Duo™ non saranno riprodotti dal dispositivo
- Per ELIMINARE dei brani, aprire l'unità FINIS Duo™ ed eliminare il brano desiderato cliccando o premendo il tasto "Canc" sulla tastiera

### A. CARICAMENTO PER UTENTI WINDOWS®:

- Aprire l'unità FINIS Duo™
- Posizione: "Computer"
- Aprire la cartella sul vostro computer che contiene i file in formato musicale MP3 o WMA
- Trascinare i file nell'unità FINIS Duo™. Apparirà una barra di stato per indicare l'avanzamento del trasferimento

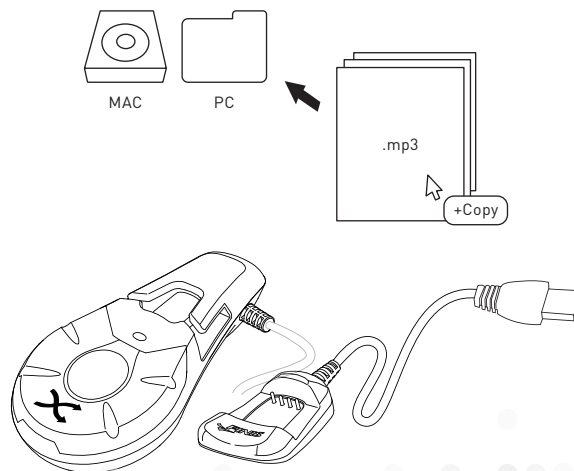
### B. CARICAMENTO ATTRAVERSO WINDOWS MEDIA PLAYER®:

- Aprire la libreria musicale di Windows Media Player
- L'unità FINIS Duo™ sarà riconosciuta automaticamente nella scheda "Sincronizza"
- Trascinare i file musicali nell'unità FINIS Duo™. Apparirà una barra di stato per indicare l'avanzamento del trasferimento
- Premere "Avvia sincronizzazione" quando si è pronti al caricamento

- Dopo il caricamento con Windows Media Player comparirà un documento .xml per tutti i brani caricati. Non eliminare il documento .xml a meno che non si rimuovano tutti i brani dal lettore

### C. CARICAMENTO PER UTENTI MAC®:

- Aprire l'unità FINIS Duo™
- Posizione: "Desktop"
- Aprire la cartella sul vostro computer che contiene i file in formato musicale MP3 o WMA
- Trascinare i file nell'unità FINIS Duo™. Apparirà una barra di stato per indicare l'avanzamento del caricamento



## MODO D'USO: FORMATI AUDIO SUPPORTATI

---

- File MP3 e WMA non protetti
- File AAC e AAC acquistati devono essere convertiti in formato MP3
- Per istruzioni dettagliate sulla conversione dei file in formato MP3, visitare il sito [www.FINISinc.com/Duo™](http://www.FINISinc.com/Duo™)
- Audiolibri devono essere in formato MP3

## MODO D'USO: FORMATI AUDIO NON SUPPORTATI

---

- Protetti: MP3, AAC e WMA non sono supportati o riproducibili
- Libri Audible® scaricati non sono supportati o riproducibili

## IMPORTANTE: PREVENZIONE DELLA CORRUZIONE DELLA CARTELLA

- Le cartelle MP3 devono essere superiori a 1000 KB
- È necessario caricare le cartelle native da un dispositivo di memorizzazione od un software per la gestione dei media (non caricare i brani shortcut)
- Si prega di notare: Caricare cartelle non supportate può portare al congelamento dell'unità, all'esaurimento della batteria od ad una diminuzione della durata della vita del dispositivo

## MODO D'USO: RIMOZIONE SICURA

---

### A. PER UTENTI WINDOWS®:

- Localizzare l'unità FINIS Duo™.
- Posizione: "Computer"
- Fare clic con il pulsante destro e selezionare "Espelli"

### B. PER UTENTI MAC®:

- Localizzare l'unità FINIS Duo™.
- Posizione: "Desktop"
- Trascinare l'icona dell'unità FINIS Duo™ dal desktop al Cestino, oppure premere Ctrl+clic e selezionare Espelli "FINIS Duo™"

## MODO D'USO: CONVERSIONE TIPO DI FILE

---

- A. Aprire Preferenze di iTunes.
- Windows: Selezionare Modifica> Preferenze.
  - Mac: Selezionare iTunes> Preferenze
- B. Fare clic sul pulsante Generale, quindi fare clic sul pulsante Impostazioni Importazione ... nella sezione inferiore della finestra
- C. Dal menu pop-up Importa Usando, selezionare il formato di codifica MP3, quindi fare clic su OK per salvare le impostazioni
- D. Selezionare uno o più brani nella libreria, fate clic destro o dal menu Cartella> Creare Nuova Versione, scegliere uno dei seguenti (le modifiche degli articoli del menu per mostrare ciò che è stato selezionato nelle preferenze di importazione)
- Crea versione MP3

Nota: I brani più vecchi acquistati sono codificate utilizzando un formato AAC Protetto che li impedisce di essere convertiti. Per convertirli in un altro formato, visitare: <https://support.apple.com/en-us/HT201616>

Il brano nel formato originale e la canzone appena convertita appaiono nella libreria

Informazioni ottenute da:  
<https://support.apple.com/en-gb/HT204310>

## MANUTENZIONE

---

- Duo™ è resistente all'acqua fino a 3 metri di profondità – può essere utilizzato in piscine, laghi, oceani e qualsiasi bacino d'acqua
- Sciacquare con acqua fresca dopo l'utilizzo
- Asciugare tamponando e conservare in un ambiente asciutto e fresco
- Non esporre alla luce diretta del sole per farlo asciugare, perché potrebbe danneggiarsi
- Non usare oggetti affilati, come le unghie delle dita, per premere i pulsanti, poiché la superficie di questi potrebbe forarsi e causare danni per via della penetrazione dell'acqua
- Non provare a caricarlo o collegarlo mentre è bagnato, il dock magnetico USB non è impermeabile
- Si raccomanda di mantenere i pin di ricarica puliti con un bastoncino di cotone e alcool

### **IMPORTANTE!** Manutenzione di routine

- A. Dopo ogni utilizzo, sciacquare con acqua fresca, asciugare e conservare in un ambiente fresco ed asciutto
- B. Pulire connettori dorati sul retro del dispositivo utilizzando un batuffolo di cotone o spazzolino ed alcool
  - a. Si prega di notare: Se il dispositivo non viene asciugato e pulito regolarmente può portare alla corrosione, che potrebbe comprometterne la funzionalità

## REQUISITI DI SISTEMA

---

- Pentium®III 500 MHz o superiore consigliato
- Windows XP®(service pack 1 o superiore) o
- Windows Vista®/Windows 7®
- Windows 8®
- Mac®OS9X o superiore
- 250 MB di spazio disponibile sul disco rigido
- 128 MB di RAM (256 consigliati)
- Porta USB (2.0 consigliata)
- Accesso a Internet (consigliato)
- Scheda audio (consigliata)